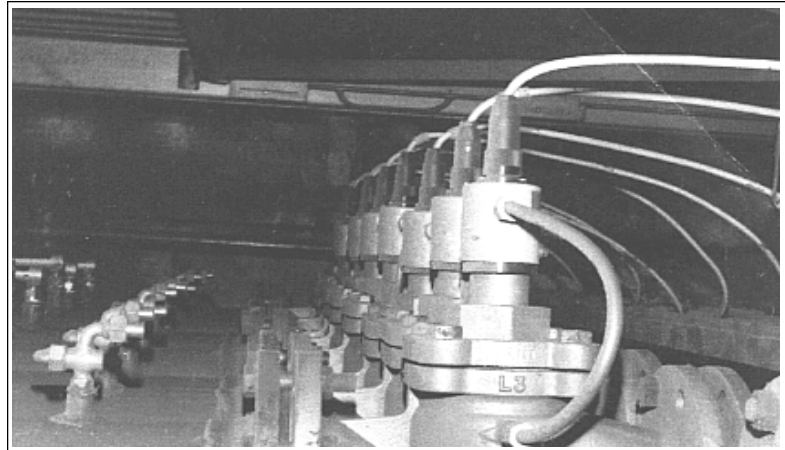


Kühlkreis Ofenanlagen · Wasserdurchfluß Schutz vor Überhitzung/Trockenlauf auch unter extremen Bedingungen



Ihr Vorteil: kompakte Bauform, preiswert, beliebige Einbaulage, hohe Wiederholgenauigkeit des Schaltpunktes, auch für robusten Einsatz mit z.B. Vibrationen - Durchflußwächter Novafix VR der Firma Honsberg & Co. KG

HO-AP-03

Durchflußwächter Novafix VR / federgestützter Kolben schaltet Reed-Kontakt

Kurzinformation zur Anwendung:

Aufgabe: Bei Ofenanlagen wie z.B. Induktions-Großofenanlagen sollen die Kühlkreis-Durchflüsse oder Temperaturen der Kühlkreisläufe überwacht werden, um diese Anlagen vor Überhitzung durch Wassermangel, Übertemperatur oder vor Trockenlauf zu schützen.

Vorteile: Die kompakten, lageunabhängigen, preiswerten, genauen, schmutz- und vibrationsunempfindlichen Honsberg-Durchflußwächter der Serie VR sind insbesondere für robuste Einsatzfälle geeignet, weil ein federgestützter Kolben magnetisch, d.h. berührungslos einen Reedkontakt schaltet. Bei veränderten Durchflußmengen ist der neue Schaltungspunkt durch einfache Drehung des Anschlußkopfes einstellbar - dadurch wird die Typenvielfalt reduziert und die Lagerhaltung vereinfacht. Neben der Überwachung der Kühlwasserströmung in l/min sind optional eine Temperaturüberwachung in °C und/oder eine Anzeige mit einer Signallampe möglich. Die eingestellte Wassermenge wird mit sehr hoher Wiederholgenauigkeit überwacht. Außerdem werden durch diese Durchflußwächter im Gegensatz zu Druckwächtern auch Rohrverschmutzungen oder Schlauchknickungen im Kühlkreislauf sicher erkannt.

Kundennutzen: Durch die vielfach bewährte konstruktive Ausführung mit dem federgestützten Kolben können die Geräte in beliebiger Lage eingebaut werden und es kann auch unter extremen Umgebungsbedingungen der Durchfluß und die Temperatur des Kühlmediums überwacht werden - hierdurch werden die Anlagen zuverlässig mit einem Gerät vor Überhitzung und Trockenlauf geschützt.

Sie haben die Idee -
Wir haben die passenden Produkte.
Sprechen Sie uns auf unsere Problemlösungen an ...



INELEKTRO RALF D. SCHOLZ · Sensorik + Meßtechnik · Im Oberfeld 43 · 51381 Leverkusen
fon 0 21 71 / 38 62 · fax 0 21 71 / 3 38 62 · www.inelektro.de · zentrale@inelektro.de